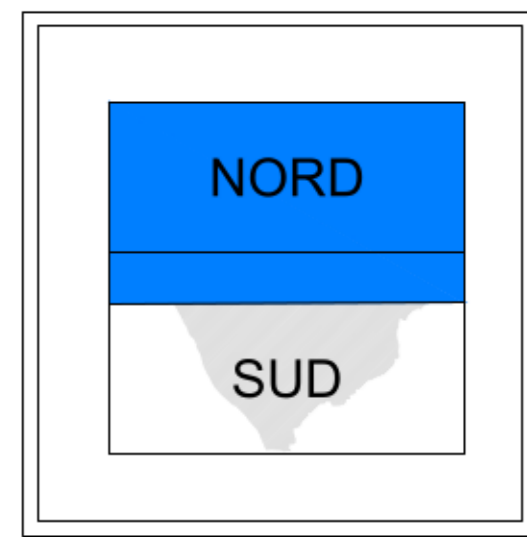
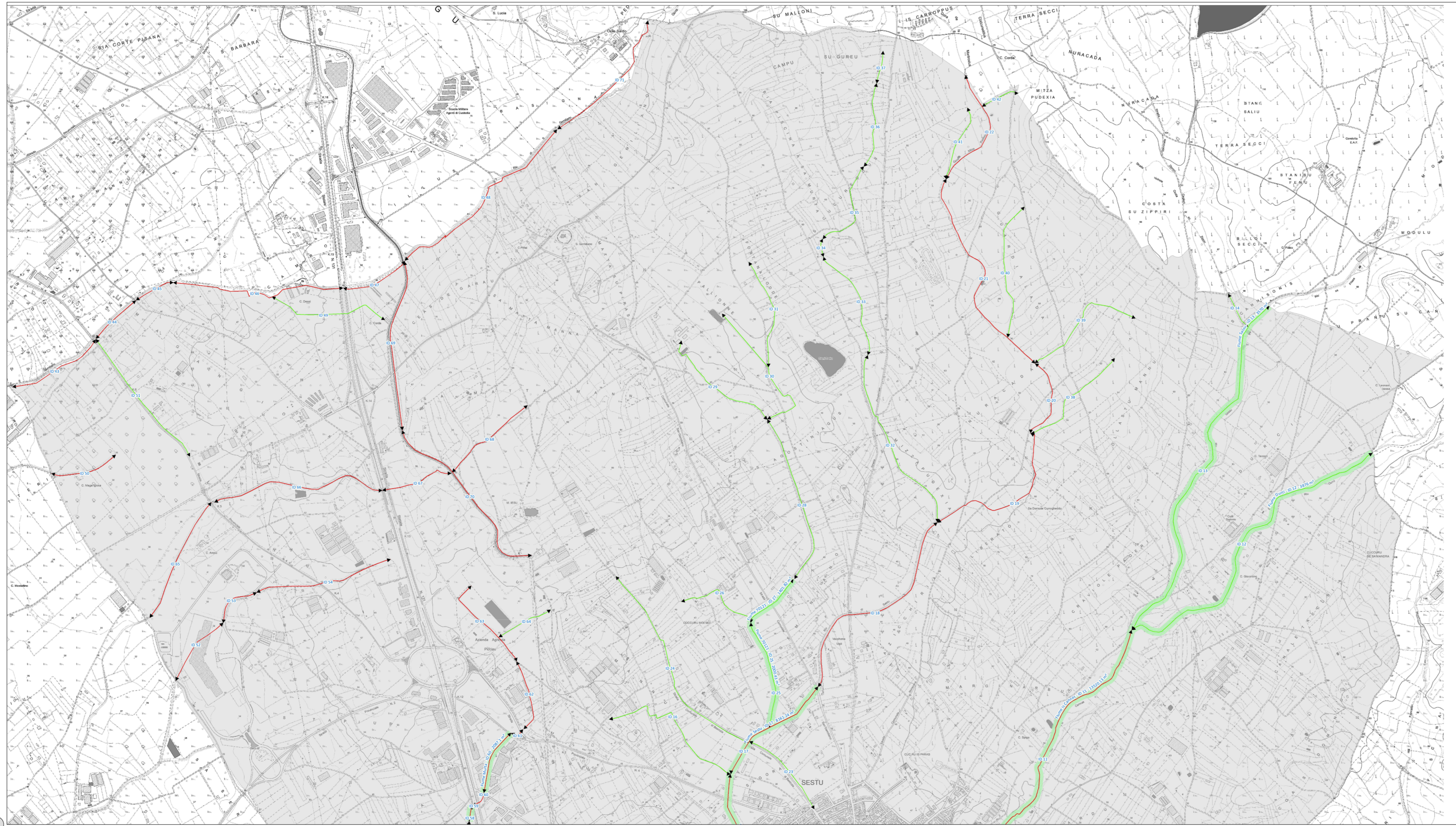


ID	NOME FIUME
1	Sestu
2	Sestu
3	Sestu
4	66684
5	286624
6	54790
7	51173
8	Sestu
9	Is Cannas
10	Is Cannas
11	Is Cannas
12	Durci
13	Sassu
14	51099
15	Sestu
16	36140
17	Sestu
18	Sestu
19	Sestu
20	Sestu
21	Sestu
22	Sestu
23	53335
24	36140
25	70121
26	55763
27	70121
28	70121
29	46682
30	54866
31	36478
32	53840
33	53840
34	53840
35	53840
36	53840
37	53840
38	61879
39	59298
40	59427
41	53486
42	36113
43	San Gimignano
44	San Gimignano
45	San Gimignano
46	San Gimignano
47	San Gimignano
48	San Gimignano
49	54790
50	61813
51	68004
52	45407
53	45407
54	45407
55	Murta
56	Murta
57	Murta
58	Murta
59	Murta
60	Murta
61	Murta
62	Murta
63	Murta
64	69077
65	Giagu Meloni
66	Giagu Meloni
67	Giagu Meloni
68	Giagu Meloni
69	Canale ripartitore irrigazione del Flumendosa
70	Canale ripartitore irrigazione del Flumendosa
71	San Gimignano

ELENCO TRATTI DEI FIUMI



KEY PLAN

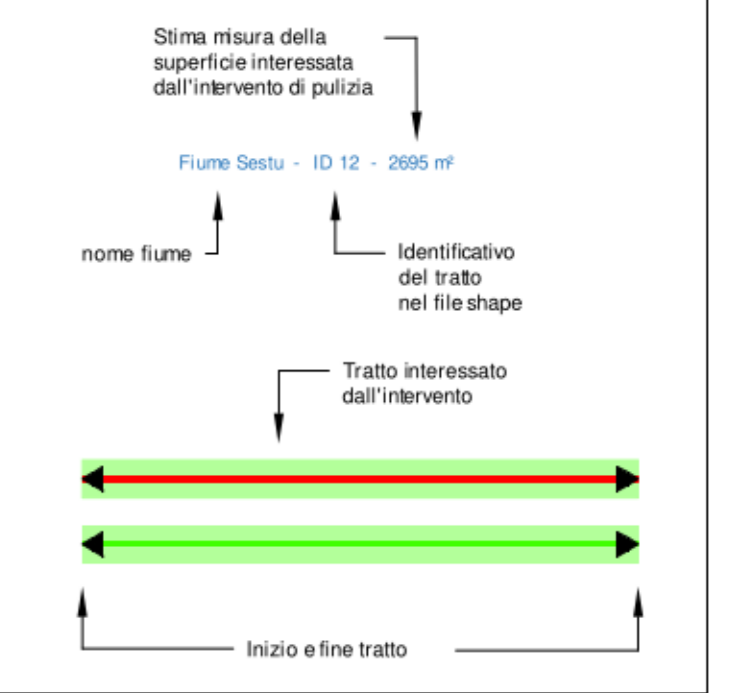


INDIVIDUAZIONE DEI TRATTI DEI CORSI D'ACQUA SU CARTA TECNICA REGIONALE - SETTORE NORD DEL TERRITORIO COMUNALE - Scala 1:10.000

LEGENDA

- TRATTO DEL CORSO D'ACQUA - COMPETENZA COMUNE DI SESTU
- TRATTO DEL CORSO D'ACQUA - COMPETENZA ALTRO ENTE
- IDENTIFICATIVO TRATTO DEL CORSO D'ACQUA - VEDERE TABELLA A SINISTRA

IDENTIFICAZIONE TRATTI DI INTERVENTO



COMUNE DI SESTU (CA)

**PROGETTO DEL SERVIZIO BIENNALE DI MANUTENZIONE ORDINARIA DEI CORSI D'ACQUA RICADENTI NEL TERRITORIO COMUNALE - ANNUALITÀ 2023-2024**

CUP: H41J23000350002

INQUADRAMENTO RETICOLO IDROGRAFICO SU CTR - QUADRANTE NORD

STATO DI REVISIONE DELL'ELABORATO

Rev.	Zona	Descrizione	Eseguito	Verif.	Approv.	Data

COMMITTENTE	PROGETTISTA DEL SERVIZIO	CONSULENTI
Comune di SESTU (CA) IL R.U.P. Ing. Francesco D'ONOFRIO	Ing. Francesco D'ONOFRIO	

DATA  
GIUGNO 2023

SCALA  
1:10000

ALLEGATO N.  
T.3.1