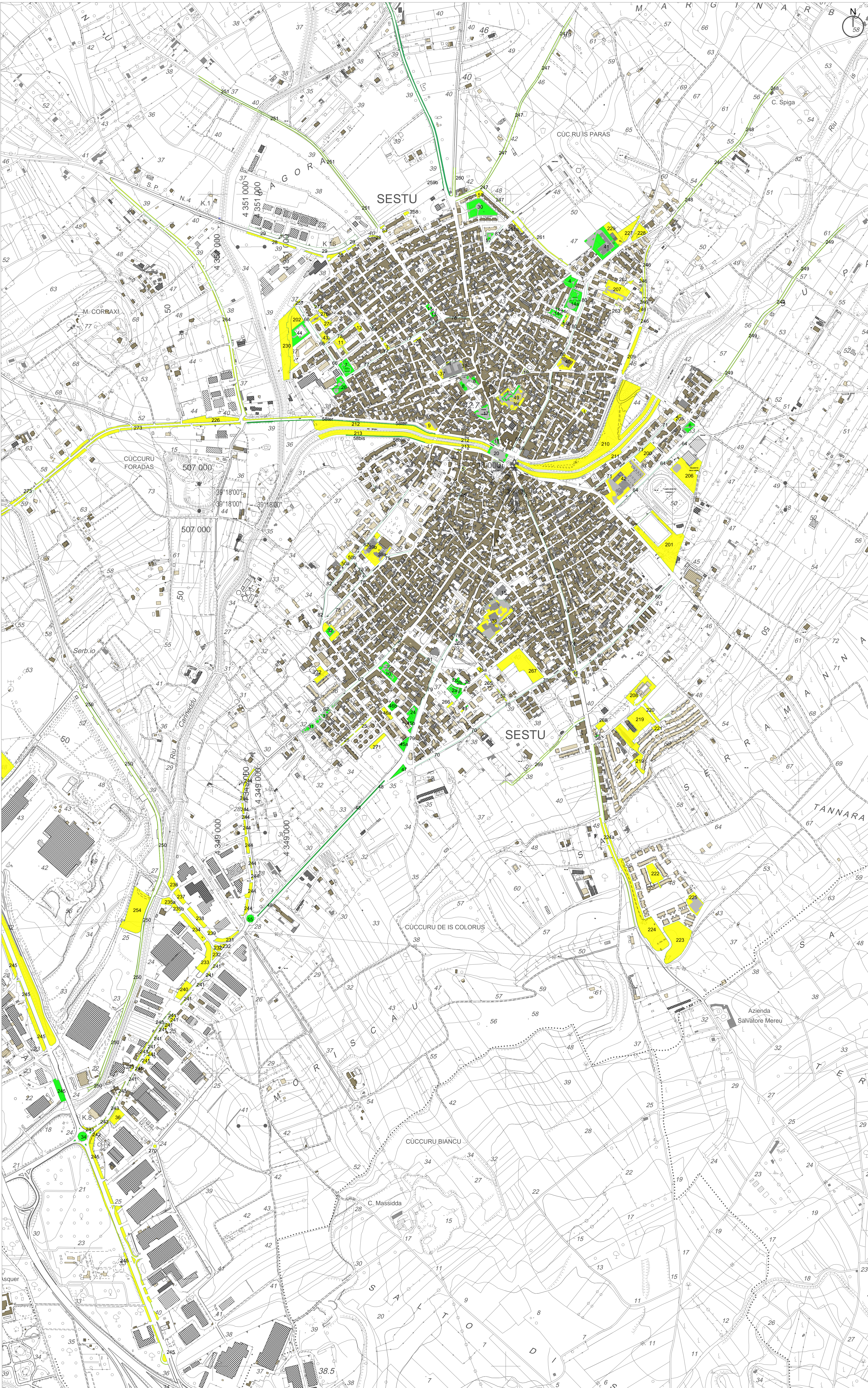


LEGENDA - DESTINAZIONE DELLE AREE

[Green Box]	Aree verdi
[Yellow Box]	Prati irrigui
[Grey Box]	Incolti
[Dark Grey Box]	Pavimentazioni
[Blue Line]	Filari

PLANIMETRIA DELLE AREE VERDI COMUNALI ZONA 1 - SCALA 1:5000



26 VO Piazza Baden - Powell
 3 VR Via Sesto
 4 GG Piazza Parodi
 5 SA Piazza Dettori
 6 GG Piazza Carta Raspai
 7 GG Piazza Garibaldi
 8 SA Piazza Giovanni XXIII
 9 VS Casa Orla
 10 GG Piazza della Libertà
 11 VR Via E. Luissu Via B. Loi
 12 VR Via E. Luissu 2
 13 GG Via P. Maloni
 14 VR Piazza della Musica
 14b VR Piazza della Musica
 14c GG Piazza della Musica
 16 SA Piazza Perini
 17 SA Piazza F. Melego
 18 VO Piazza Rinascola
 19 SA Piazza San Salvatore
 20 VO Piazza S. D'Acquisto
 21 VO Via Scipione
 22 VS Via Scopione - fronte passerella
 23 VR Via Togliatti
 24 VO Piazza Caduti di Nassirya
 25 VR Via Tintoretto
 26 GG Piazza Madre T. di Calcutta
 27a VR Via Einaudi
 27b SA Via Einaudi
 27c VR Via Einaudi
 28 VR Strada provinciale Sestu San
 Sperate-lato Via dell'Artigianato
 29 VO Strada provinciale Sestu San
 Sperate-lato Via Don Milani
 30 GG Parco Fra' Ignazio
 31 SA Via Cagliari
 32 GG Via Della Resistenza ang. Via
 Costituzione
 34 VR Rotonda ex 131 (Secuto)
 35a VR Via Einstein
 35b F Via Einstein
 36 VR Via Iglesias
 37a VS Via O. Augusto e Via Della Resistenza
 37b F Via O. Augusto
 37c F Via Della Resistenza
 37d F Via San Rocco
 37e F Via Donzetti (scuola)
 40 VS Via Verdi (scuola)
 41 VS Via Verdi (scuola)
 42 VS Via Dante (scuola)
 43 VR Via Laconi
 44 VS Via Laconi (scuola)
 45a GG Giardino Cesaroni Via Vittorio Veneto
 45b VR Giardino Cesaroni Via Vittorio Veneto
 46a GG Via E. Luissu 2
 46b GG Via E. Luissu 2
 47 VO Piazza Cagliari
 48 F Via V. Veneto aiusta siepe
 49 VR Via E. Luissu 2
 49b VR Via E. Luissu 2
 49c VR Via E. Luissu 2
 49d VR Via E. Luissu 2
 49e VR Via E. Luissu 2
 49f VR Via E. Luissu 2
 49g VR Via E. Luissu 2
 49h VR Via E. Luissu 2
 49i VR Via E. Luissu 2
 49j VR Via E. Luissu 2
 49k VR Via E. Luissu 2
 49l VR Via E. Luissu 2
 49m VR Via E. Luissu 2
 49n VR Via E. Luissu 2
 49o VR Via E. Luissu 2
 49p VR Via E. Luissu 2
 49q VR Via E. Luissu 2
 49r VR Via E. Luissu 2
 49s VR Via E. Luissu 2
 49t VR Via E. Luissu 2
 49u VR Via E. Luissu 2
 49v VR Via E. Luissu 2
 49w VR Via E. Luissu 2
 49x VR Via E. Luissu 2
 49y VR Via E. Luissu 2
 49z VR Via E. Luissu 2
 50 VR Via O. Augusto
 51 I Bia Nuracava
 52 VR Via Papacuti
 53 VR Via Costa (RSA)
 54 I Vico Canonico Murgia
 55 VO Rotonda ex s.p. Sestu - Elmas (Wade)
 56 I Rotonda ex 131 fronte McDonalds
 57 GG Giardino Viale Cimiteo - Via San
 Simmaco
 58 VO Viale Vienna aiusta
 59 bis F Camminamento Via Costantino
 Imperatore
 59 ter F Camminamento Via G. Cesare
 Via Bassa
 60 F Via Bologna
 61 F Via Caboni
 62 F Via Cagliari
 64 F Via Cagliari
 65 F Via Dettori
 66 F Via Di Vittorio - Via Laconi
 67 F Via Foscolo
 68 F Via Goria
 69 F Via Gramsci
 70 F Via Iglesias
 73 F Via Marzabotto
 74 F Via Monserrato
 75 F Via Della Resistenza
 76 F Via San Rocco
 77 F Via Donzetti (scuola)
 78 F Via V. Veneto
 80 F Via Verdi
 81 F Via Caravaggio
 82 F Via O. Augusto
 83 F Viale Cimiteo San Simmaco
 84 F Via Aureliano
 200 I Via Quasimodo
 201 I Campo Comunale
 202 I Via Laconi (scuola)
 203 VR Via Einaudi
 204 I Area agroalimentare - serbatoio fasce
 laterali
 204a I Area agroalimentare - serbatoio
 sferico
 205 I Via Marconi angolo via Leopardi
 206 I Via Dante palestra
 207 I Vico Leoncavallo
 208 I Casa Anziani
 212 I Rio Matzeu 3
 213 I Rio Matzeu 2
 214 I Rio Matzeu 1
 215 I Rio Matzeu 2
 216 I Rio Matzeu 3
 217 I Rio Matzeu 4
 218 I Contexandra 2
 219 I Contexandra 3
 220 I Contexandra 4 ingresso Zona
 221 I Contexandra 4
 222 I Contexandra 3
 223 I Contexandra 2
 224 I Contexandra 1
 225 I Contexandra 4 campi
 226 I Via Verdi 2
 227 I Via Verdi 3
 230 I Via Laconi
 231 I Strada prov. 8 Camnedu
 232 I Strada prov. 8 Camnedu - spartitraffico
 233 I Strada prov. 8 Camnedu
 234 I Camnedu località Is Coras
 235a I Camnedu località Is Coras
 235b I Camnedu località Is Coras
 236 I Camnedu località Is Coras
 237 I Camnedu località Is Coras
 238 I Camnedu località Is Coras
 239 I Camnedu località Is Coras
 240 I Camnedu località Is Coras
 241 I Strada prov. 8
 242 I Strada prov. 8 Rotatoria Mediasworld
 243 I Strada prov. 8 g. rotatoria
 244 I Via Cagliari incroci
 245 I Ex SS 131 incroci bordo strada
 246 I Via Masagris incroci bordo strada
 247 I Bia Nuracava fasce laterali
 248 I Rio Sa Canna fasce laterali
 249 I Via Dessi fasce laterali
 250 I Via Coras fasce laterali
 251 I Via Sant'Esu fasce laterali
 252 I Area agroalimentare fasce stradali
 252a I Area pompe agroalimentari
 253 I Zona industriale SS 131 fasce stradali
 254 I Area comunale presso eccorinto
 255 I Strada Is Canedus fasce stradali
 256 VO Aiude fronte stabilimento Marnin ex SS
 257 I Via Vello Spano area cani
 258 I Area RSA Via Almirante/Berlinguer
 259 I Via San Gemiliano fasce stradali
 259a VS Parco di San Gemiliano
 259b F Viale alberato San Gemiliano
 260 I Strada prov. 9 direzione Usana
 261 I Area Via Monteverdi - Ballia
 262 VO Area Via Bach
 263 VR Area Via Beethoven
 266 I Area Via Meucci
 267 I Area Coras
 268 I Area campi Viale Vienna
 269 I Strada comunale I. Saggi
 270 I Rotonda Mediasworld
 271 I Area Via Coya
 272 I Via Europa
 273 I Via Giulio Cesare
 274 I Viale Masagris
 275 I Ex 131 località Pintoreddu
 276 I Canile Loc. Is Fundalis





COMUNE DI SESTU
Città Metropolitana di Cagliari

SERVIZIO DI MANUTENZIONE BIENNALE - RINNOVABILE PER UN PERIODO MASSIMO DI 1 ANNO - DEL VERDE PUBBLICO DEL COMUNE DI SESTU

PLANIMETRIA DELLE AREE VERDI COMUNALI CON INDICAZIONE DELLA DESTINAZIONE COLTURALE

Data: NOVEMBRE 2022
Agg.: GIUGNO 2023

TAVOLA 1A

Scale varie

IL PROGETTISTA:
Dottore Agronomo Raimondo Congiu

COLLABORATRICE:
Arch. Michela Usala

LA SINDACA:
Dott.ssa Maria Paola Secci

ASSESSORA AL VERDE PUBBLICO, AMBIENTE, SVILUPPO SOSTENIBILE E PIANIFICAZIONE AMBIENTALE:
Arch. Roberta Argiolas

IL RESPONSABILE DEL PROCEDIMENTO
Ing. Giuseppe Pinna

Dottore Agronomo RAIMONDO CONGIU
Studi, consulenze, progettazioni agricole, forestali e ambientali. Parchi e giardini
Località Piscina Mazonu ex SS 131 Km 7.500 - 09028 Sestu (CA)
Tel./Fax 070/9297540 - e-mail: raimondo.congiu@comcast.it
www.raimondocongiu.it

